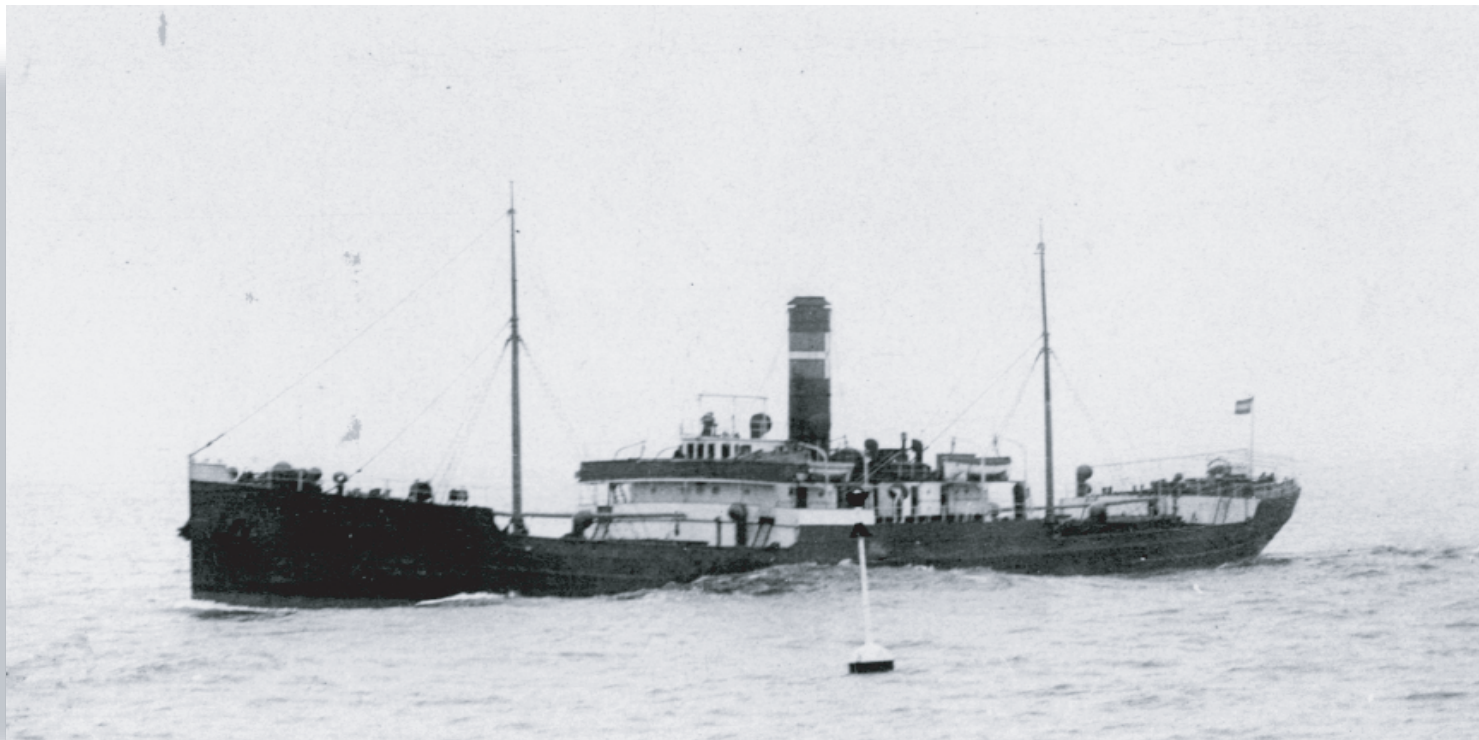


VRAKDYKNING

S/S Else Martini



S/S Else Martini var en ångare byggd i stål i Le Havre i Frankrike år 1906 som Vendee.

I september 1916 var Else Martini på väg från Stockholm till Bremen, natten mellan den 25 och 26 försvann fartyget utan ett spår, eftersom detta skedde under första världskriget är det troligt att hon gått på en mina eller blivit torpederad av en ubåt (det finns dock ingen sänkning registrerad)

Vraket står kölrätt på en botten av sand och sten och är relativt välbevarat även om bryggan har rasat samman. Resten av överbyggnaden är dock intakt förutom att golv och tak av trä börjat säcka ihop på ett par platser. Mitt på överbyggnaden kan man se ner i ett välbevarat maskinrum. Hela akterpartiet är intakt och nere på botten ser man en imponerande propeller med roder.

Man når fartyget på cirka 25 meters djup och botten ligger på 34 meter.

Tekniska data

Typ:	Ångare
Längd:	89,4 m
Bredd:	8,5 m
BRT:	2211 ton
Byggår:	1906
Förlisnings år:	1916
Dykdjup:	34 m

